

FLOWITA EVO DT20

siccom

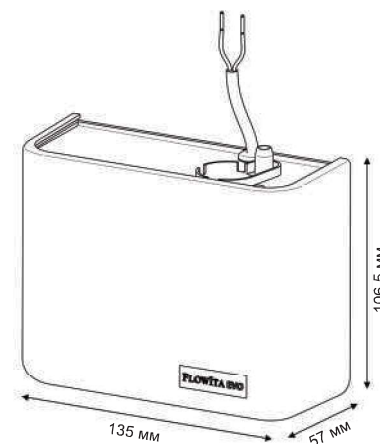
Очень тихий, эффективный, надежный и простой в установке настенный насос.
Для кондиционеров мощностью до 20 кВт.
Новый стандарт в области конденсатных насосов!



Позиция: DE20PMCE400

ПРЕМИУМ

НОВИНКА



Диаметр трубок

Нагнетательная : 6/9 мм - не входит в комплект

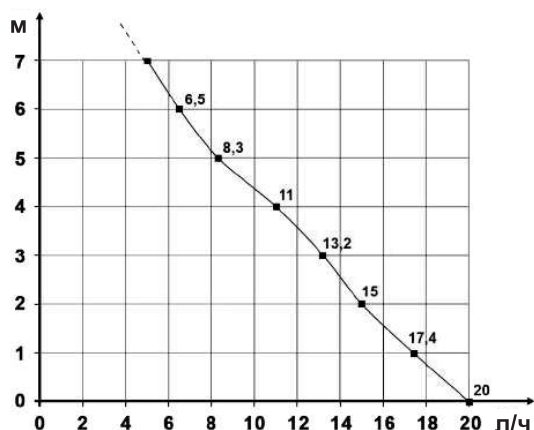
ХАРАКТЕРИСТИКИ

Макс. производительность	20 л/ч
Макс. высота нагнетания	10 м
Мощность	3Вт
Напряжение	100-240В 50/60Гц
Аварийная схема*	Опционно
Уровень шума	
Пылевлагозащита	IP24
Относительная продолжительность работы в процентах**	100%
Длина кабеля питания	0,8 м
Tank capacity	170 мл
Габариты	135 x 57 x 106,5 мм
Сертификаты	CE, EAC

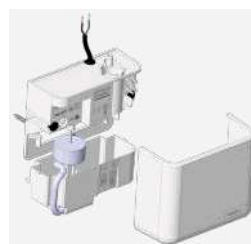
* Возможно добавление аварийной схемы

** При необходимости, насос может работать постоянно

ГРАФИК ПРОИЗВОДИТЕЛЬНОСТИ



ПРЕИМУЩЕСТВА МОДЕЛИ



FLOWITA EVO DT20 разбирается за несколько секунд.

Лицевая панель, бак, всасывающая трубка - все элементы съемные.

Установка и техническое обслуживание никогда еще не были такими быстрыми и лёгкими!



Предельная тишина

Самый бесшумный настенный насос на рынке, обеспечивающий непревзойденное удобство использования.

DT20 TECHNO

Новая технология

Сверхнизкое энергопотребление, непревзойденная бесшумность, исключительная надежность... Протестировано и одобрено!

3W

Очень низкое энергопотребление

Потребляемая мощность всего 3 Вт, только во время работы!



Быстрая установка

FLOWITA EVO DT20 быстро и просто устанавливается под кондиционером.



IP24

Защита от попадания брызг.

FLOWITA DT36

FLOWITA EVO DT36 по запросу

Более мощная версия FLOWITA EVO (36 л/ч) для оборудования больших мощностей.

В КОМПЛЕКТ

Помпа - набор саморезов и дюбелей

