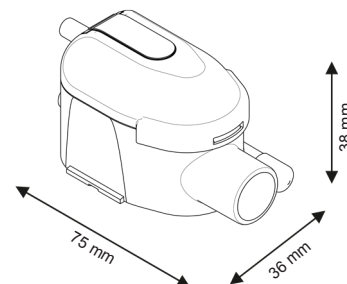
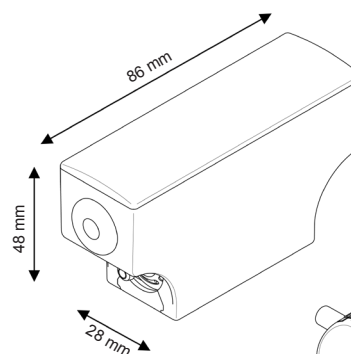


mini FLOWATCH® 2

SICCOM

Mini bomba de pistão fiável e silenciosa para a remoção de condensado de aparelhos de ar condicionado até 10kW.

Ref : DE05LC4400



Diâmetro do tubo
Aspiração: 4/6 mm - fornecido
Descarga: 6/9 mm - não fornecido

CARACTERÍSTICAS

Caudal máximo	15 l/h
Altura de aspiração máxima	2 m
Altura de descarga máxima	10 m
Potência eléctrica	19W
Tensão eléctrica	220-240V 50/60Hz
Alarme	NA-NF
Nível acústico*	
Protecção IP	IP64
Protecção térmica	Sim
Ciclo de funcionamento**	100%
Comprimento do cabo de alimentação/alarme	1.6 m
Dimensões	86 x 28 x 48 mm / 75 x 38 x 36 mm

* Nota de 1 onda (≤ 20 dBA) a 6 ondas (> 45 dBA)

** A bomba é capaz de funcionar a 100% do tempo, se necessário.

VANTAGENS



Muito silenciosa

Bomba muito silenciosa (20,2 dBA), adequada para instalação em qualquer cômodo.



Impermeável IP64

Resistente à água e ao pó.



Conectores rápidos

Fácil instalação e manutenção.



Depósito transparente

Facilita a manutenção com uma rápida visualização do estado do depósito.



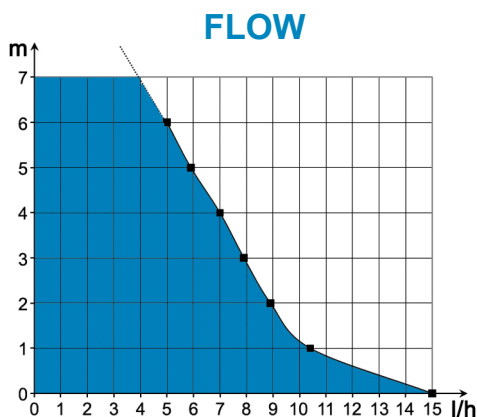
Ponteira em latão

Mais resistente e mais fiável que uma ponteira de plástico.

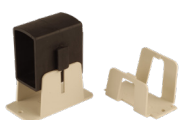


Acessórios incluídos

Todos os acessórios necessários para a instalação estão incluídos na caixa.



Acessório recomendado



Kit Silence

Reduz o nível acústico e facilita instalação.

Ref : GC1KFX2010

CONTEÚDO



Bomba - Bloco de deteção com tubo de ventilação - Cabo de alimentação / alarme - Suporte do bloco de deteção - Adesivos de dupla face - Tubo de entrada - Tubo de aspiração 1,8m - 1 braçadeira