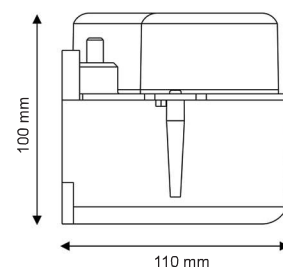
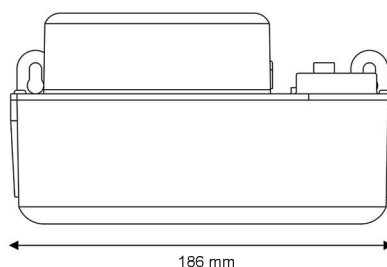


# SUNNY FLOWATCH® DUO

SICCOM

Minipompka zbiornikowa (elektromagnetyczna) do usuwania skroplin z kotłów gazowych kondensacyjnych o mocy do 60 kW / 200 000 BTU.

Nr kat.: DE05NCC090



Średnica węża  
Strona tłoczna: 6/9 mm  
(brak w zestawie)

pH > 2,5



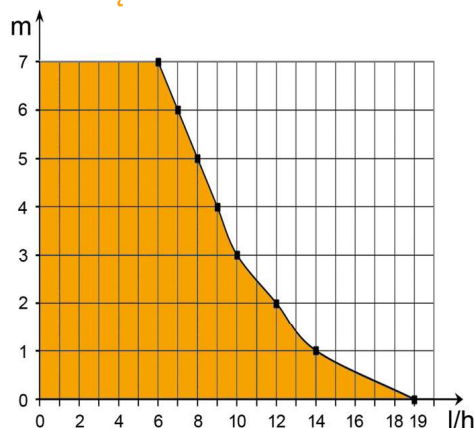
## SPECYFIKACJA

Maks. natężenie przepływu	19 l/h
Wysokość podnoszenia	10 m
Tolerowany odczyn pH	pH > 2,5
Moc elektryczna	19 W
Napięcie	220–240 V 50/60 Hz
Alarm	NO–NZ
Poziom hałasu*	
Stopień ochrony	IPX4
Ochrona termiczna	Tak
Współczynnik wykorzystania**	100%
Przewód zasilania / alarmu	1,5 / 1,3 m
Wymiary	186 x 110 x 100 mm

\* Notacja w skali od 1 fali (≤ 20 dBA) do 6 fal (> 45 dBA)

\*\* W razie potrzeby pompa może pracować przez 100% czasu.

## NATĘŻENIE PRZEPIYU



## ATUTY PRODUKTU



### Bardzo ciche działanie

Bardzo cicha pompa, odpowiednia do instalacji w dowolnym pomieszczeniu.



### Kompaktowa pompa zbiornikowa

Model SUNNY FLOWATCH® DUO posiada zbiornik o największej pojemności w stosunku do rozmiaru pompy na rynku.



### Stopień ochrony IPX4

Ochrona przed rozpryskami wody.



### Wbudowany filtr wymiowy

Zapobiega uszkodzeniu pompy spowodowanemu kurzem i pyłem. Łatwe wyjmowanie i czyszczenie.



### Uchwyty montażowe

Dzięki uchwytem montażowym (śruby i kołki rozporowe są dołączone do zestawu), pompkę można łatwo przymocować do ściany.



### Adapter wlotowy w zestawie

Adapter umożliwia doprowadzanie skroplin do pompy węzami o różnych średnicach.



## ZAWARTOŚĆ

Pompa – Wąż wlotowy – Śruby i kołki rozporowe