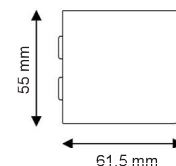
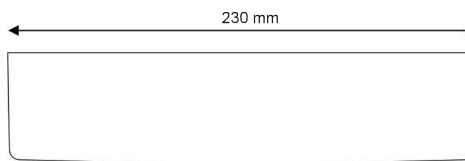


Jedyna monoblokowa pompka ścienna na rynku, instalowana poziomo lub pionowo, do usuwania skroplin z klimatyzatorów o mocy do 10 kW / 36000 BTU.

Nr kat.: DE05LCB900



Średnica węża
Strona tłoczna: 6/9 mm
(brak w zestawie)



ATUTY PRODUKTU

4 możliwości instalacji

Po raz pierwszy na świecie – Możliwość instalacji poziomo lub pionowo, po prawej lub po lewej stronie klimatyzatora.



SPECYFIKACJA

Maks. natężenie przepływu	15 l/h
Wysokość podnoszenia	10 m
Moc elektryczna	19 W
Napięcie	220–240 V 50/60 Hz
Alarm	NO–NZ
Poziom hałasu*	
Stopień ochrony	IPX3
Ochrona termiczna	Tak
Współczynnik wykorzystania**	100%
Przewód zasilania / alarmu	1,4 m
Wymiary	230 x 61,5 x 55 mm

* Notacja w skali od 1 fali (≤ 20 dBA) do 6 fal (> 45 dBA)

** W razie potrzeby pompka może pracować przez 100% czasu.



Łatwa konserwacja

Dostęp do elementów pompki (zbiornik, węża itd.) uzyskuje się poprzez zdjęcie pokrywy.



Bardzo ciche działanie

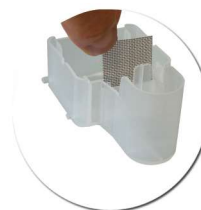
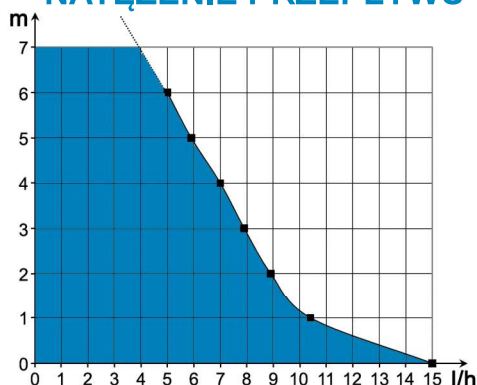
Bardzo cicha pompka, odpowiednia do instalacji w dowolnym pomieszczeniu.

Rekordowy rozmiar



Dzięki niewielkiemu rozmiarowi model FLOWATCH® VISION jest najdyskretniejszą i najbardziej estetyczną ścienną pompką monoblokową na rynku.

NATĘŻENIE PRZEPIYU



Zbiornik z wyjmowanym filtrem

Zapobiega uszkodzeniu pompki spowodowanemu kurzem i pyłem. Łatwe czyszczenie.



ZAWARTOŚĆ

Pompka – Zbiornik do instalacji poziomej – Zbiornik do instalacji pionowej – Wąż wlotowy – Śruby i kołki rozporowe – 1 zacisk