

mini FLOWATCH® 2 DUO

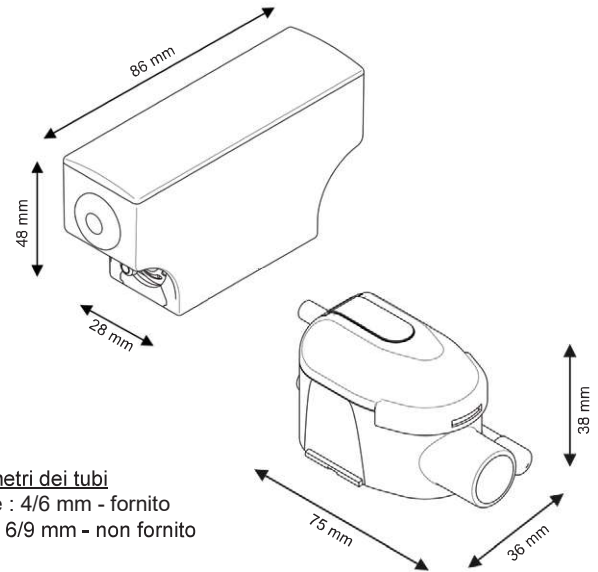
SICCOM

Mini pompe a pistone affidabili e silenziose per l'evacuazione della condensa delle caldaie a gas a condensazione fino a 60kW.

Cod.: DE05LCC500



pH > 2.5



Diametri dei tubi
Aspirazione : 4/6 mm - fornito
Evacuazione : 6/9 mm - non fornito

CARATTERISTICHE

Portata massima	19 l/h
Altezza di aspirazione massima	0,5 m
Altezza di spinta massima	10 m
Resistenza pH	pH > 2.5
Potenza elettrica	19W
Tensione elettrica	220-240V 50/60Hz
Allarme	NA-NC
Livello sonoro*	
Grado di protezione	IP64
Protezione termica	Sì
Fattore di servizio**	100%
Lunghezza cavo alimentazione/allarme	1,6 m
Dimensioni	86 x 28 x 48 mm / 75 x 38 x 36 mm

* Nota da 1 onda (≤ 20 dBA) a 6 onde (> 45 dBA)

** La pompa è in grado di funzionare al 100% del tempo, se necessario.

VANTAGGI



Molto silenziosa

Pompa molto silenziosa, adatta ad installazioni in ogni ambiente.



Connettori rapidi

Facilitano l'installazione e la manutenzione.



Portagomma in ottone trattato

Questo portagomma è trattato in modo specifico, per resistere alle condense acide ed è più solido e affidabile del portagomma in plastica.



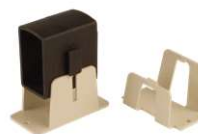
Grado di protezione IP64

Tenuta agli schizzi d'acqua e alla polvere.



Serbatoio trasparente

Facilita la manutenzione grazie a una visualizzazione rapida dello stato del serbatoio.



Kit silenzio fornito

Semplifica l'installazione e riduce il livello sonoro.



CONTENUTO DELLA CONFEZIONE

Pompa - Blocco di rilevazione con tubo di sfiato - Cavo di alimentazione/allarme 1.6m - Supporto pompa - Supporto blocco di rilevazione - Tubo d'entrata - Tubo di aspirazione 0.25 mt. - 1 fascetta di serraggio

