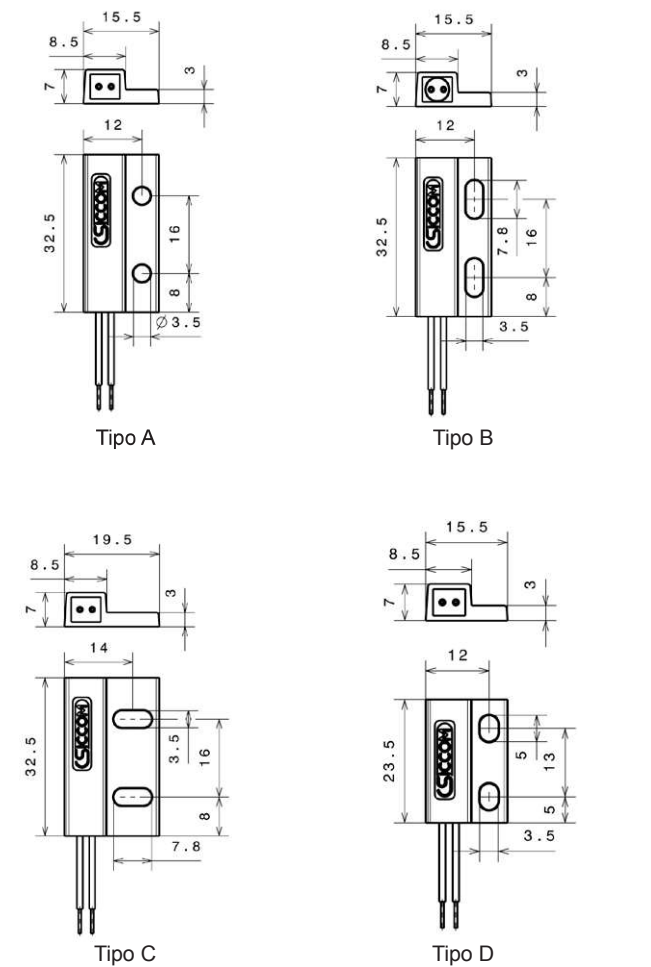
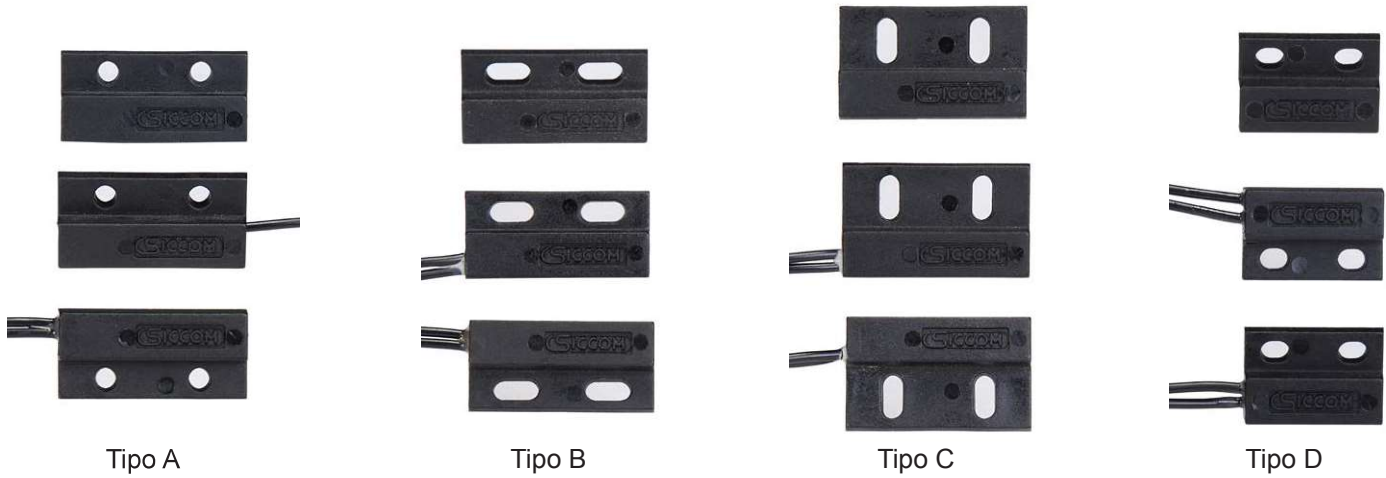


Se utilizan para supervisar un movimiento y activar las funciones de seguridad mediante el control de la apertura/cierre de puertas, cubiertas de protección y diversos sistemas de seguridad.



Características generales	
Material del cuerpo	Poliamida
Material del cable	PVC
Sección de cable	0,6 mm <sup>2</sup> - 500 mm
Temperatura de funcionamiento	0 a 80°C
Aplicaciones	Multiusos

Características eléctricas		
	Bajo voltaje	Alimentación
Potencia eléctrica max.	10 W	30 W
Tensión eléctrica (AC) max.	140 V	250 V
Tensión eléctrica (DC) max.	200 V	200 V
Corriente max.	0,5 A	1 A

Instrucciones de instalación
○ Fijación de tornillos en agujeros con diferentes posiciones
○ Unidades simétricas
○ Dimensiones variables

### ¿Un pedido a medida?

Nuestra oficina de diseño y nuestro departamento comercial están en condiciones de ofrecerle una solución óptima en respuesta a sus especificaciones:

**dimensiones, agujeros, cables...**

Contáctenos para discutir su proyecto juntos.

